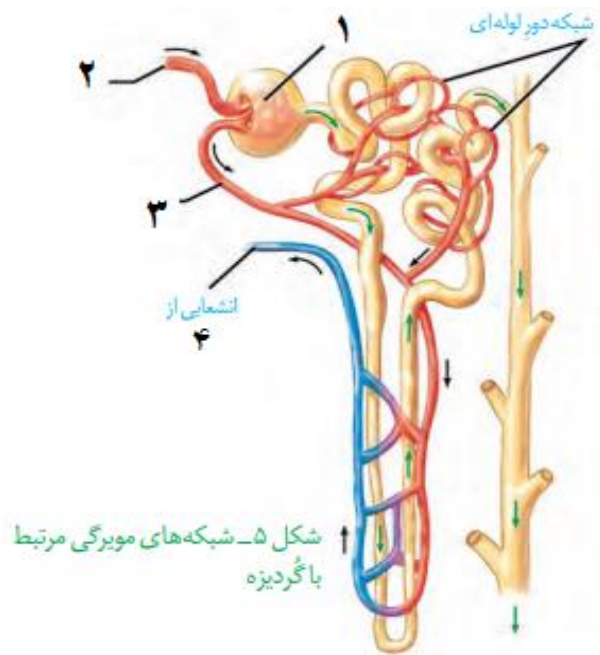


باسمه تعالی					
سئوالات امتحان درس:	رشته:	آموزشگاه: جلال ال احمد- ناحیه ۲ کرمانشاه		پایه:	کلاس:
زیست شناسی و آزا	تجربی	نوبت دوم سال تحصیلی ۱۴۰۰-۱۴۰۱		دهم	طراح:
نام و نام خانوادگی:	شماره دانش آموزی:	تاریخ امتحان:	مدت امتحان:	ساعت شروع امتحان:	مهر آموزشگاه
		۱۴۰۱/۰۳/۱۱	۷۵ دقیقه		
ردیف	تعداد سوالات :	سوالات	تعداد برگه:	بارم	
۱		درستی یا نادرستی عبارت های زیر را بدون ذکر دلیل بنویسید: مونوساکاریدها بدون گوارش جذب می شوند. یاخته های کلانثیمی(چسب آکنه) معمولا زیر پوست قرار دارند. کرین اساس ماده آلی و یکی از عناصر مورد نیاز گیاهان است. نقش اصلی ریشه ، ثابت نگه داشتن گیاه در خاک است.		۱	
۲		جاهای خالی را با کلمات مناسب کامل کنید: بعضی از یاخته ها می توانند ذره های بزرگ را با فرایندی به نام..... جذب کنند. برای ساخته شدن گویچه های قرمز در مغز استخوان ، علاوه بر وجود آهن ،.....و..... نیز لازم است. پرده ای از جنس بافت پیوندی به نام .....کلیه ، هر کلیه را دربر گرفته است. ماده دفعی در حشرات .....است. پروتوپلاست شامل غشا.....و.....است. لایه سطحی خاک که بطور عمده از بقایای جانداران وبه ویژه اجزای در حال تجزیه آنها تشکیل شده است .....نام دارد.		۲	
۳		گزینه صحیح را انتخاب کنید. به طور معمول .....در سمت راست بدن قرار ندارد؟ الف) روده کور      ب) بنداره پیلور      ج) کیسه صفرا      د) دریچه انتهایی مری کمترین انحلال پذیری در آب متعلق به کدام ماده است؟ الف) آمونیاک      ب) اسید اوریک      ج) اوره      د) هیچکدام یکی از مهمترین پلاست ها کلروپلاست است که .....سبزینه..... الف) به مقدار فروانی _ دارد      ب) ممکن است _ داشته باشد ج) به میزان کمی _ دارد      د) فقط می تواند _ داشته باشد جو زمین دارای .....درصد نیتروژن .....برای گیاه است. الف) ۷۸- قابل جذب      ب) ۸۷- قابل جذب ج) ۸۷- غیر قابل جذب      د) ۷۸- غیر قابل جذب		۳	

بارم	سوالات (صفحه دوم)	ردیف										
۱	<p>هریک از سطرهای ستون چپ را به یک یا چند سطر از ستون راست متصل کنید.</p> <table border="1" data-bbox="740 210 1362 618"> <tr><td>۱- کلانشیم</td></tr> <tr><td>۲- بافت چوب پنبه</td></tr> <tr><td>۳- یاخته های پارانشیمی</td></tr> <tr><td>۴- خرزهره</td></tr> <tr><td>۵- اسکلرانشیم</td></tr> <tr><td>۶- درخت حرا</td></tr> </table> <table border="1" data-bbox="140 293 617 656"> <tr><td>a- دیواره پسین ضخیم و چوبی شده</td></tr> <tr><td>b- عدسک</td></tr> <tr><td>c- پوستک ضخیم</td></tr> <tr><td>d- شش ریشه</td></tr> </table>	۱- کلانشیم	۲- بافت چوب پنبه	۳- یاخته های پارانشیمی	۴- خرزهره	۵- اسکلرانشیم	۶- درخت حرا	a- دیواره پسین ضخیم و چوبی شده	b- عدسک	c- پوستک ضخیم	d- شش ریشه	۴
۱- کلانشیم												
۲- بافت چوب پنبه												
۳- یاخته های پارانشیمی												
۴- خرزهره												
۵- اسکلرانشیم												
۶- درخت حرا												
a- دیواره پسین ضخیم و چوبی شده												
b- عدسک												
c- پوستک ضخیم												
d- شش ریشه												
۱	<p>در هر یک از عبارات های زیر از بین کلمه های داخل پرانتز جواب صحیح را انتخاب کرده و علامت دهید:</p> <p>موج T اندکی (پیش - پس) از پایان انقباض بطن ها و بازگشت آنها به استراحت ثبت می شود.</p> <p>مویرگ های (منفذدار _ پیوسته ) دارای غشا پایه ضخیم هستند.</p> <p>به محض ورود مواد تراوش شده به (لوله هنله _ لوله پیچ خورده نزدیک) باز جذب آغاز می شود.</p> <p>تبدیل <math>NH_4^+</math> به <math>NO_3^-</math> توسط باکتری های ( آمونیاک ساز _ نیترات ساز ) صورت می گیرد.</p>	۵										
۰/۷۵	<p>واحد سازنده پروتئین ها چه نام دارد؟ دو نقش برای پروتئین ها بنویسید.</p>	۶										
۱	<p>در مورد لیپوپروتئین ها به سوالات زیر پاسخ دهید :</p> <p>مولکول حاصل از گوارش لیپوپروتئین ها پس از ورود به خون در کدام بافت ها ذخیره میشوند؟</p> <p>محل ساخت لیپوپروتئین ها در بدن کدام اندام است؟</p> <p>بالا بودن نسبت کدام نوع لیپوپروتئین احتمال رسوب کلسترول را در دیواره سرخرگ ها کاهش می دهد؟</p>	۷										
۱	<p>در مورد ساز و کار تنفس در انسان به سوالات زیر پاسخ دهید:</p> <p>سورفاکتانت از کدام یاخته های موجود در شش ترشح می شود؟</p> <p>کدام آنزیم در گویچه قرمز باعث تولید کربنیک اسید میشود ؟</p> <p>نایژکی که بر روی آن حبابک وجود دارد چه نام دارد ؟</p> <p>گروهی از یاخته های دستگاه ایمنی که در حبابک ها مستقر شده اند چه نام دارند؟</p>	۸										
۰/۵	<p>مدت زمان استراحت بطنی و انقباض دهلیزی چقدر است ؟</p>	۹										

بارم	سوالات (صفحه سوم)	ردیف
۱	در جلسه امتحان چرا ضربان قلب بعضی از دانش آموزان افزایش می یابد؟	۱۰
۱	<p>طرح زیر را کامل کنید.</p> <pre> graph TD     A[بافت ها و گرده های آسیب دیده] --&gt; B[ترشح آنزیم .....]     B --&gt; C[پروترومبین]     B --&gt; D[تشکیل.....]     C --&gt; E[.....]     E --&gt; F[فیبرین]     D --&gt; F   </pre>	۱۱
۰/۷۵	<p>قلب ماهی :</p> <p>۱- چند حفره دارد؟</p> <p>۲- کدام یک از سرخرگ های ماهی دارای خون تیره است؟</p> <p>۳- مخروط سرخرگی بعد از ..... قرار دارد.</p>	۱۲
۰/۵	<p>دیواره لوله پیچ خورده نزدیک چه نوع بافتی دارد؟</p> <p>دیواره درونی کیسول بومن از چه نوع یاخته های تشکیل شده است؟</p>	۱۳
۱	<p>جنس هر یک از لایه های دیواره گیاهی را بنویسید.</p> <p>تیغه میانی: .....</p> <p>دیواره نخستین : .....</p> <p>دیواره پسین : .....</p>	۱۴
۱	انواع یاخته های آوند چوبی را نام برده و از نظر شکل ظاهری مقایسه کنید.	۱۵
۰/۵	دو ویژگی یاخته های مریستمی را بنویسید.	۱۶

ردیف	سوالات (صفحه چهارم)	بارم
۱۷	یکی از معایب کود های آلی را بنویسید.	۰/۵
۱۸	انتقال مواد در عرض ریشه به چند صورت انجام می شود؟ نام ببرید.	۱
۱۹	روزنه های آبی و هوایی را با هم مقایسه کنید. (۲ مورد)	۱
۲۰	در مقایسه گیاهان تک لپه و دو لپه : ریشه افشان دارند؟ آوند چوبی شبیه ستاره در مرکز ریشه دیده می شود؟ مغز ساقه در این گیاهان دیده می شود؟ عدم وجود پوست در ساقه این گیاهان ؟ مدت نگهداری بافت گیاهی در کارمن زاجی چند دقیقه است؟ در فرآیند رنگ امیزی مقطع ساقه دو لپه چند بار از آب مقطر استفاده می شود؟	۱/۵
۲۱	شکل زیر مربوط به شبکه های مویرگی مرتبط با نفرون است نامگذاری کنید.	۱



-۲

-۱

-۴

-۳

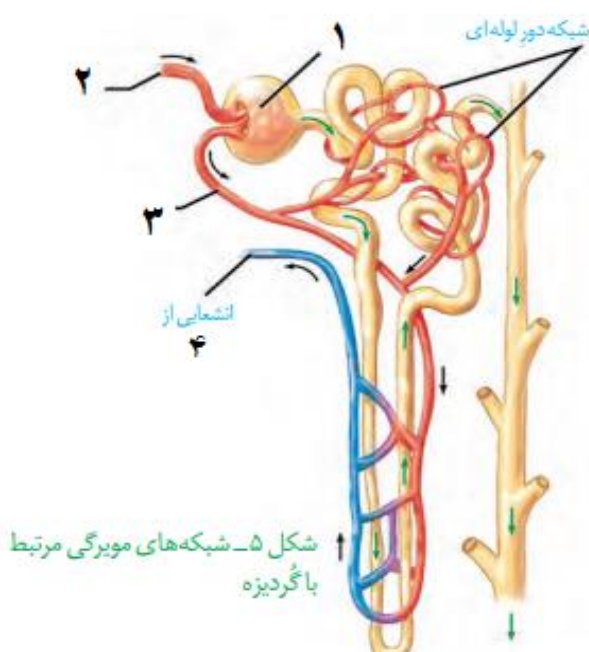
**"دانی که رسیدن هنر گام ز مان است"**

موفق باشید - صافی پور

باسمه تعالی					
سئوالات امتحان درس:	رشته:	آموزشگاه: جلال ال احمد- ناحیه ۲ کرمانشاه		پایه:	کلاس:
زیست شناسی و آزا	تجربی	نوبت دوم سال تحصیلی ۱۴۰۰-۱۴۰۱		دهم	طراح:
نام و نام خانوادگی:	شماره دانش آموزی:	تاریخ امتحان:	مدت امتحان:	ساعت شروع امتحان:	مهر آموزشگاه
		۱۴۰۱/۰۳/۱۱	۷۵ دقیقه		
ردیف	تعداد سوالات :	سوالات	تعداد برگه:	بارم	
۱		<p>درستی یا نادرستی عبارت های زیر را بدون ذکر دلیل بنویسید:</p> <p>مونوساکاریدها بدون گوارش جذب می شوند. <b>درست</b></p> <p>یاخته های کلانژیومی (چسب آکنه) معمولاً زیر پوست قرار دارند. <b>نادرست</b></p> <p>کرین اساس ماده آلی و یکی از عناصر مورد نیاز گیاهان است. <b>درست</b></p> <p>نقش اصلی ریشه ، ثابت نگه داشتن گیاه در خاک است. <b>نادرست</b></p>		۱	
۲		<p>جاهای خالی را با کلمات مناسب کامل کنید:</p> <p>بعضی از یاخته ها می توانند نره های بزرگ را با فرایندی به نام... <b>درون بری</b> ... جذب کنند.</p> <p>برای ساخته شدن گویچه های قرمز در مغز استخوان ، علاوه بر وجود آهن ، <b>ویتامین B12</b> .. و <b>اسید فولیک</b> ... نیز لازم است.</p> <p>پرده ای از جنس بافت پیوندی به نام <b>کیسول</b> ... کلیه ، هر کلیه را دربر گرفته است.</p> <p>ماده دفعی در حشرات .. <b>اسید اوریک</b> ..... است.</p> <p>پروتوپلاست شامل غشا <b>سیتوپلاسم</b> .. و <b>هسته</b> است.</p> <p>لایه سطحی خاک که بطور عمده از بقایای جانداران و به ویژه اجزای در حال تجزیه آنها تشکیل شده است <b>گیاهخاک</b> .. نام دارد.</p>		۲	
۳		<p>گزینه صحیح را انتخاب کنید.</p> <p>به طور معمول ..... در سمت راست بدن قرار ندارد؟</p> <p>الف) روده کور      ب) بنداره پیلور      ج) کیسه صفرا      د) دریچه انتهایی مری</p> <p>کمترین انحلال پذیری در آب متعلق به کدام ماده است؟</p> <p>الف) آمونیاک      ب) اسید اوریک      ج) اوره      د) هیچکدام</p> <p>یکی از مهمترین پلاست ها کلروپلاست است که ..... سبزینه.....</p> <p>الف) به مقدار فراوانی _ دارد      ب) ممکن است _ داشته باشد</p> <p>ج) به میزان کمی _ دارد      د) فقط می تواند _ داشته باشد</p> <p>جو زمین دارای ..... درصد نیتروژن ..... برای گیاه است.</p> <p>الف) ۷۸- قابل جذب      ب) ۸۷- قابل جذب</p> <p>ج) ۸۷- غیر قابل جذب      د) ۷۸- غیر قابل جذب</p>		۳	

بارم	سوالات (صفحه دوم)	ردیف		
۱	<p>هریک از سطرهای ستون چپ را به یک یا چند سطر از ستون راست متصل کنید.</p> <table border="1" style="width: 100%; border-collapse: collapse;"> <tr> <td style="width: 50%; text-align: center;"> <p>a- دیواره پسین ضخیم و چوبی شده</p> <p>b- عدسک</p> <p>c- پوستک ضخیم</p> <p>d- شش ریشه</p> </td> <td style="width: 50%; text-align: center;"> <p>۱- کلانشیم</p> <p>۲- بافت چوب پنبه</p> <p>۳- یاخته های پارانشیمی</p> <p>۴- خرزهره</p> <p>۵- اسکلرانشیم</p> <p>۶- درخت حرا</p> </td> </tr> </table>	<p>a- دیواره پسین ضخیم و چوبی شده</p> <p>b- عدسک</p> <p>c- پوستک ضخیم</p> <p>d- شش ریشه</p>	<p>۱- کلانشیم</p> <p>۲- بافت چوب پنبه</p> <p>۳- یاخته های پارانشیمی</p> <p>۴- خرزهره</p> <p>۵- اسکلرانشیم</p> <p>۶- درخت حرا</p>	۴
<p>a- دیواره پسین ضخیم و چوبی شده</p> <p>b- عدسک</p> <p>c- پوستک ضخیم</p> <p>d- شش ریشه</p>	<p>۱- کلانشیم</p> <p>۲- بافت چوب پنبه</p> <p>۳- یاخته های پارانشیمی</p> <p>۴- خرزهره</p> <p>۵- اسکلرانشیم</p> <p>۶- درخت حرا</p>			
۱	<p>در هر یک از عبارات های زیر از بین کلمه های داخل پرانتز جواب صحیح را انتخاب کرده و علامت دهید:</p> <p>موج T اندکی (<b>بییش</b> - پس) از پایان انقباض بطن ها و بازگشت آنها به استراحت ثبت می شود.</p> <p>مویرگ های (<b>منفذدار</b> - پیوسته) دارای غشا پایه ضخیم هستند.</p> <p>به محض ورود مواد تراوش شده به (لوله هنله - <b>لوله بیج خورده نزدیک</b>) باز جذب آغاز می شود.</p> <p>تبدیل <math>NH_4^+</math> به <math>NO_3^-</math> توسط باکتری های (آمونیاک ساز - <b>نیترات ساز</b>) صورت می گیرد.</p>	۵		
۰/۷۵	<p>واحد سازنده پروتئین ها چه نام دارد؟ دو نقش برای پروتئین ها بنویسید.</p> <p style="text-align: center;"><b>آمینو اسید</b> <b>نقش دفاعی-آنزیمی-کمک به عبور از غشا</b></p>	۶		
۱	<p>در مورد لیپوپروتئین ها به سوالات زیر پاسخ دهید:</p> <p>مولکول حاصل از گوارش لیپوپروتئین ها پس از ورود به خون در کدام بافت ها ذخیره میشوند؟ <b>بافت چربی - کبد</b></p> <p>محل ساخت لیپوپروتئین ها در بدن کدام اندام است؟ <b>کبد</b></p> <p>بالا بودن نسبت کدام نوع لیپوپروتئین احتمال رسوب کلسترول را در دیواره سرخرگ ها کاهش می دهد؟ <b>HDL</b></p>	۷		
۱	<p>در مورد ساز و کار تنفس در انسان به سوالات زیر پاسخ دهید:</p> <p>سورفاکتانت از کدام یاخته های موجود در شش ترشح می شود؟ <b>یاخته نوع دوم حبابک</b></p> <p>کدام آنزیم در گویچه قرمز باعث تولید کربنیک اسید میشود؟ <b>انیدراز کربنیک</b></p> <p>نایژکی که بر روی آن حبابک وجود دارد چه نام دارد؟ <b>نایژک مبادله ای</b></p> <p>گروهی از یاخته های دستگاه ایمنی که در حبابک ها مستقر شده اند چه نام دارند؟ <b>ماکروفازها</b></p>	۸		
۰/۵	<p>مدت زمان استراحت بطنی و انقباض دهلیزی چقدر است؟</p> <p style="text-align: center;"><b>۰/۵ ثانیه</b>      <b>۰/۱ ثانیه</b></p>	۹		

ردیف	سوالات (صفحه سوم)	بارم
۱۰	در جلسه امتحان چرا ضربان قلب بعضی از دانش آموزان افزایش می یابد؟ افزایش استرس باعث افزایش هورمون غدد درون ریز مثل کلیه خواهد شد که این افزایش با تاثیر بر قلب و افزایش فشار خون خواهد شد	۱
۱۱	طرح زیر را کامل کنید. <pre> graph TD     A[بافت ها و گرده های اسید دیده] --&gt; B[ترشح آنزیم... پروترومبیناز..]     B --&gt; C[پروترومبین]     B --&gt; D[تشکیل... لخته...]     C --&gt; E[ترومبین.]     E --&gt; F[فیبرین]     E --&gt; G[فیبرینوژن]     F --&gt; D     G --&gt; D </pre>	۱
۱۲	قلب ماهی : ۱- چند حفره دارد؟ دو حفره ای ۲- کدام یک از سرخرگ های ماهی دارای خون تیره است؟ سرخرگ شکمی ۳- مخروط سرخرگی بعد از ... بطن.. قرار دارد.	۰/۷۵
۱۳	دیواره لوله پیچ خورده نزدیک چه نوع بافتی دارد؟ پوششی مکعبی دیواره درونی کپسول بومن از چه نوع یاخته های تشکیل شده است؟ پودوسیت ها	۰/۵
۱۴	جنس هر یک از لایه های دیواره گیاهی را بنویسید. تیغه میانی: ..... پکتین..... دیواره نخستین : ..... پکتین و سلولز..... دیواره پسین : ..... سلولز.....	۱
۱۵	انواع یاخته های آوند چوبی را نام برده و از نظر شکل ظاهری مقایسه کنید. تراکنید : یاخته های دوکی شکل دراز عنصر آوندی : یاخته های کوتاه	۱
۱۶	دو ویژگی یاخته های مریستمی را بنویسید. دائما تقسیم میشوند- هسته درشت آنها در مرکز قرار دارند - هسته بیشتر حجم یاخته را به خود اختصاص داده است.	۰/۵

ردیف	سوالات (صفحه چهارم)	بارم
۱۷	یکی از معایب کود های آلی را بنویسید. <b>احتمال آلودگی به عوامل بیماریزا</b>	۰/۵
۱۸	انتقال مواد در عرض ریشه به چند صورت انجام می شود؟ نام ببرید. <b>۳ روش انتقال از عرض غشا - انتقال سیمپلاستی و انتقال آپوپلاستی</b>	۱
۱۹	روزنه های آبی و هوایی را با هم مقایسه کنید. (۲ مورد) <b>روزنه های هوایی: همیشه باز هستند و محل آنها در انتها یا لبه برگهاست. روزنه های آبی: باز و بسته می شوند و محل آنها در روپوست بالایی و پایینی برگهاست.</b>	۱
۲۰	در مقایسه گیاهان تک لپه و دو لپه : <b>ریشه افشان دارند؟ تک لپه</b> <b>آوند چوبی شبیه ستاره در مرکز ریشه دیده می شود؟ دو لپه</b> <b>مغز ساقه در این گیاهان دیده می شود؟ دو لپه</b> <b>عدم وجود پوست در ساقه این گیاهان ؟ تک لپه</b> <b>مدت نگهداری بافت گیاهی در کارمن زاجی چند دقیقه است؟ ۲۰ دقیقه</b> <b>در فرآیند رنگ امیزی مقطع ساقه دو لپه چند بار از آب مقطر استفاده می شود؟ ۵ بار</b>	۱/۵
۲۱	شکل زیر مربوط به شبکه های مویرگی مرتبط با نفرون است نامگذاری کنید. 	۱

۱- کلافه

۲- سرخرگ اوران

۳- سرخرگ وایران

۴- سیاهرگ کلیه

**"دانی که رسیدن هنر گام ز مان است"**

موفق باشید - صافی پور