

بسمه تعالی

آموزش و پرورش منطقه ۹ تهران

شماره کارت :

دبیرستان حجاب

نام و نام خانوادگی :

نام درس: زیست شناسی ۱

تاریخ امتحان: ۰۱/۰۳/۱۶

پایه دهم تجربی

مدت : ۸۰ دقیقه

امتحانات پایان ترم خرداد ماه ۱۴۰۱

نام دبیر: خانم هنزائی

۱	<p>۱- درستی یا نادرستی جملات زیر را مشخص کنید.                      الف) آنزیم‌ها و بی‌کربنات لوزالمعده به دوازدهم می‌ریزند.                      ب) بسیاری از بیماری‌ها در نتیجه برهم خوردن هم‌ایستایی پدید می‌آید.                      ج) رنگ قرمز گوجه فرنگی مربوط به ترکیبات رنگی در واکوئل‌ها (کریچه‌ها) می‌باشد.                      د) ساختار سبزدیسه‌ها در تمام گیاهان تغییر می‌کند.</p>
۳	<p>۲- در جملات زیر جای خالی را با کلمات مناسب کامل کنید.                      الف) هر ..... از چند اندام تشکیل شده است.                      ب) فراوان‌ترین لیپیدهای رژیم غذایی ..... هستند.                      ج) تیغه میانی از ..... ساخته شده است.                      د) یاخته‌های درون پلاست (سلول‌های آندودرم) در دیواره جانبی خود دارای نواری از جنس ..... هستند که به آن ..... گفته می‌شود.                      ه) ..... از ساختارهای ویژه‌ای به نام روزنه‌های آبی انجام می‌شود.</p>
۰/۷۵	<p>۳- در سوالات زیر گزینه صحیح را انتخاب کنید.                      A) اگر در زیر میکروسکوپ، یاخته خونی با هسته تکی گرد یا بیضی و میان یاخته بدون دانه مشاهده شود، نام یاخته ..... می‌باشد.                      الف) بازوفیل                      ب) نوتروفیل                      ج) مونوسیت                      د) لنفوسیت                      B) سامانه دفعی سخت پوستان ..... می‌باشد.                      الف) نفریدی                      ب) آبشش                      ج) غدد نمکی                      د) لوله‌های مالپیگی                      C) کودهای ..... شامل بقایای در حال تجزیه جانداران‌اند.                      الف) آلی                      ب) شیمیایی                      ج) زیستی                      د) الف و ب</p>

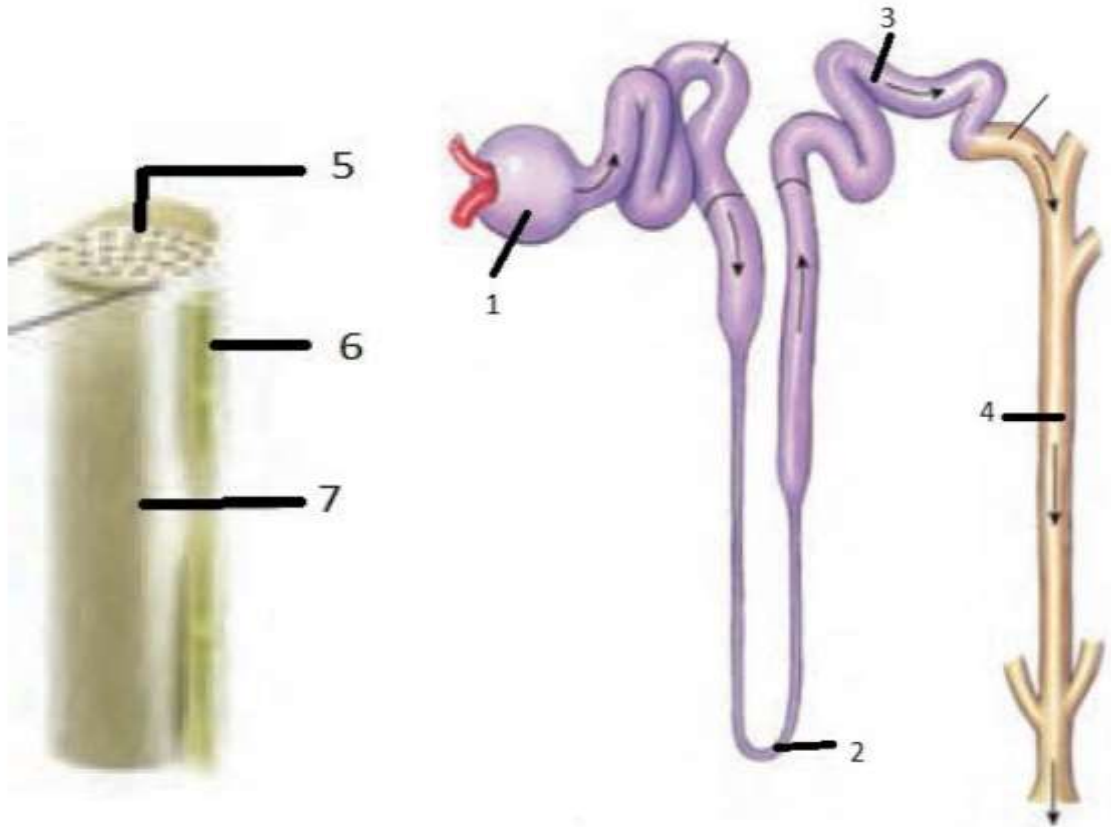
۱	<p>۴- در جملات زیر کلمه مناسب را انتخاب کنید.</p> <p>(الف) بین یاخته‌های بافت پوششی، فضای بین یاخته‌ای (اندکی - زیادی) وجود دارد.</p> <p>(ب) (بیشترین - کمترین) مقدار کربن دی اکسید به صورت یون بی کربنات در خون حمل می‌شود.</p> <p>(ج) تمایل (اوره - اوریک اسید) به رسوب کردن و تشکیل بلور، زیاد است.</p> <p>(د) کلاهیک ترکیب (پلی ساکارییدی - پروتئینی) ترشح می‌کند.</p>
۱	<p>۵- الف) تعداد غده بزاقی بزرگ را بنویسید.</p> <p>(ب) انواع غده‌های ترشح‌کننده بزاق در دهان را نام ببرید.</p>
۰/۱۵	<p>۶- حجم جاری را تعریف کنید.</p>
۰/۷۵	<p>۷- نوع تنفس حیوانات زیر را مشخص کنید.</p> <p>(الف) کرم خاکی (ب) ملخ (ج) ستاره دریایی</p>
۱	<p>۸- مراحل چرخه ضربان قلب را به ترتیب بنویسید.</p>
۱/۵	<p>۹- سه عامل کمک به جریان خون در سیاهرگ‌ها را فقط نام ببرید.</p>
۰/۱۵	<p>۱۰- کدام ویتامین و یون در روند انعقاد خون و تشکیل لخته شرکت می‌کنند؟</p>
۰/۷۵	<p>۱۱- هورمون ضد ادراری: (الف) چه اثری بر روی کلیه‌ها دارد؟ (ب) فقدان این هورمون موجب کدام بیماری می‌شود؟</p>

۰/۵	۱۲- کلیه کدام گروه از جانوران دارای توانمندی زیادی در بازجذب آب می باشد؟
۰/۵	۱۳- در ریشه چغندر قرمز: الف) کدام ترکیبات رنگی قرار دارد؟ ب) این ترکیبات در کدام اندامک سلولی می باشد؟
۱	۱۴- الف) انواع یاخته های سامانه بافت زمینه ای را بنویسید. ب) سامانه بافت زمینه ای در گیاهان آبی از کدام نوع می باشد؟
۰/۷۵	۱۵- انواع یاخته های روپوستی تمایز یافته در اندام های هوایی گیاه را بنویسید.
۰/۵	۱۶- کامبیوم چوب آبکش، چه نوع آوندهایی را در بخش های زیر تولید می کند؟ الف) سمت داخل ب) سمت بیرون
۱	۱۷- پیراپوست (پریدرم) چیست؟
۰/۷۵	۱۸- گیاهان تیره پروانه واران: الف) با چه نوع باکتری هایی همزیستی می کنند؟ ب) نام این باکتری ها چیست؟
۰/۵	۱۹- نوع گیاهان زیر را مشخص کنید. الف) توبره واش ب) گیاه سس

۲۰- مهم‌ترین عوامل محیطی موثر بر حرکات روزنه‌های هوایی گیاهان را نام ببرید.

۱

۲۱- شکل‌های زیر را کامل کنید.



۱/۷۵

- (۱)
- (۲)
- (۳)
- (۴)
- (۵)
- (۶)
- (۷)

۲۰ موفق باشید

۱۳۹۹

زیست دهم دبیرستان / جی . . . خانم احمد  
 (۱) انقباض با (ج) و (د) X  
 (۲) انقباض در گمان / با تری / کلسیم / جی / بلتن / دا / خوب / سینه - سوزش  
 (۳) تعریق

(۳) (A) د / (B) بی / (C) انقباض  
 (۴) انقباض از تری / با / بی / جی / او / سینه / اسید / دا / سینه / ماکرو / سوزش

(۵) انقباض سینه حقیقتاً به حدود ۶ محدود  
 (ب) نخچه / عین / تری / برود (بنا / سینی) - زبر / زبر / سینه - کدر / زبر / کور / (ا) +  
 کدر / کال / تری / کور / کور

(۶) به مقدار هوایی که در سینه دم حاوی وارد یا در سینه بازدم حاوی خارج می شود  
 حجم جاری هوایی

(۷) انقباض در سینه با / تری / جی / ا / سینی

(۸) ۱- استراحت / ۲- انقباض / ۳- انقباض / بطنی

(۹) قلب / حاکم / انقباض - در / سینه / کال / تری / سینه - فشار / سینی / سینه

(۱۰) و / سینه / ک / و / سینه / ک

(۱۱) اندام / بار / جی / سینه - را / تری / سینه / دهه / به / این / تری / سینه / دفع / سینه / راه / اندام / کال / تری / سینه / ک

با / دیابت / سینه / ک

(۱۲) خردگان / و / سینه / ک

(۱۳) انقباض / سینه / ک / و / سینه / ک

(۱۴) انقباض / سینه / ک / و / سینه / ک - انقباض / سینه / ک - انقباض / سینه / ک

با / دیابت / سینه / ک

(۱۵) انقباض / سینه / ک / و / سینه / ک - انقباض / سینه / ک

