

تاریخ امتحان: یک شنبه ۱۴۰۱/۲/۱۸	امتحان نوبت دوم	کلاس دهم تجربی	آزمون زیست شناسی (۱)
ساعت شروع امتحان: ۸ صبح	مدت امتحان: ۸۰ دقیقه	آموزش و پرورش شهرستان رامهرمز - دبیرستان نمونه دولتی گلستان ولایت	

بارم	پرسش ها	ردیف
۱/۵	درسستی یا نادرستی جملات زیر را بدون ذکر دلیل مشخص کنید. (۱) جانوران نوعی سامانه اند که اجزای آن با هم ارتباط دارند. (۲) شبکه های عصبی روده ای می توانند مستقل از دستگاه عصبی خودمختار فعالیت کنند. (۳) تمامی میزان آهن آزاد شده از تخریب گلبول های قرمز، در کبد ذخیره می شود. (۴) کپسول کلیه، علاوه بر نقش حفاظتی، در حفظ موقعیت کلیه نقش مهمی دارد. (۵) در آوندهای چوبی، عناصر آوندی نسبت به تراکئیدها دهانه گشاد تری دارند. (۶) گیاهان گوشتخوار به دلیل نداشتن توانایی فتوسنتز از جانوران کوچک تغذیه می کنند.	۱
۱/۵	در جای خالی کلمه مناسب قرار دهید. لنف بعد از عبور از مویرگ ها و رگ های لنفی، از طریق دو رگ بزرگ لنفی به سیاهرگ های(۱)..... می ریزد. در بدن ما، تنظیم میزان گلبول های قرمز به ترشح هورمون(۲)..... از کبد و کلیه بستگی دارد. در کلیه، سلول های دیواره کپسول بومن که با گلومرول (کلافک) در تماس هستند(۳)..... نام دارند. حشرات سامانه دفعی متصل به روده به نام(۴)..... دارند. کامبیوم آوندساز به سمت داخل(۵)..... و به سمت خارج(۶)..... تولید می کند.	۲
۱	از دو کلمه پیشنهادی، یکی را انتخاب کنید و در پاسخ نامه بنویسید. (۱) آنزیمی که باکتری های درون دهان را از بین می برد. (لیزوزیم - لیزوزوم) (۲) انتقال فعال مواد آلی شیره پرورده از سلول آبکشی به محل مصرف را می نامیم. (بارگیری آبکشی - باربرداری آبکشی) (۳) در هنگام بازدم، وضعیت دیافراگم در این حالت است. (گنبدی - مسطح) (۴) سلول های این بافت ماهیچه را برای انقباض تحریک می کنند. (پیوندی - عصبی)	۳
۱	درست ترین گزینه را انتخاب کنید. (۱) منظور از سیمپلاست است. الف - دیواره + غشا + پلاسمودسم ب - پروتوپلاست + دیواره + پلاسمودسم ج - سیتوپلاسم و اندامک ها + غشا + دیواره د - سیتوپلاسم و اندامک ها + غشا + پلاسمودسم ها (۲) ترشح بازجذب، در بیشتر موارد بصورت انجام می شود. الف - همانند - غیرفعال و بدون صرف انرژی ب - برخلاف - غیر فعال و بدون صرف انرژی ج - همانند - فعال و با صرف انرژی د - برخلاف - فعال و با صرف انرژی (۳) کدام مورد ویژگی ماهیچه قلب نیست؟ الف - ظاهری مانند ماهیچه اسکلتی دارد. ب - همه سلول ها، یک هسته ای هستند. ج - از نظر نحوه انقباض مشابه ماهیچه صاف است. د - سلول ها از طریق صفحات بینابینی به هم ارتباط دارند. (۴) کدام جمله در مورد رگ های متصل به قلب درست است؟ الف - چهار عدد سیاهرگ ششی با خون تیره به دهلیز چپ متصلند. ب - بزرگترین سرخرگ بدن، خون روشن را به قوی ترین بطن می آورد. ج - سه سیاهرگ، خون تیره را به دهلیز راست می ریزند. د - دو سرخرگ ششی از بطن راست منشا گرفته و خون را به دو شش می برند.	۴

ادامه سوالات در صفحه بعد

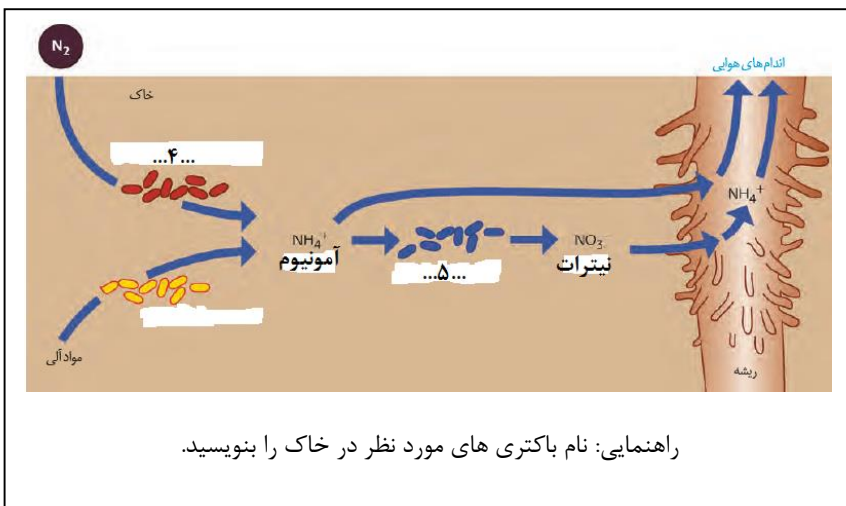
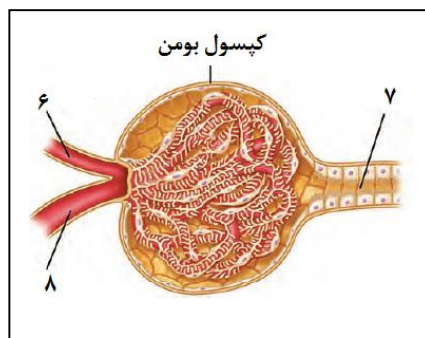
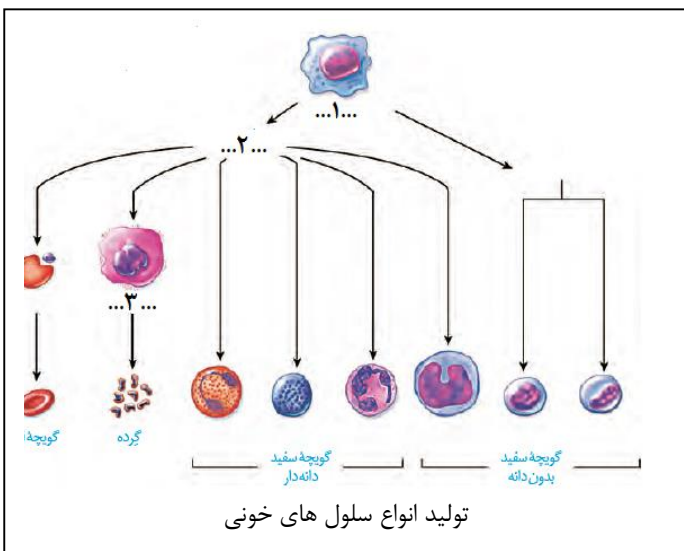
آزمون زیست شناسی (۱)	کلاس دهم تجربی	امتحان نوبت دوم	تاریخ امتحان: یک شنبه ۱۴۰۱/۲/۱۸
آموزش و پرورش شهرستان رامهرمز - دبیرستان نمونه دولتی گلستان ولایت		مدت امتحان: ۸۰ دقیقه	ساعت شروع امتحان: ۸ صبح

۵	الف) کدام پلی ساکارید در کبد ما ذخیره می شود؟ ب) انواع اسیدهای نوکلئیک را نام ببرید.	۰/۷۵	۱ / صفحه ۲																				
۶	الف) دو مورد از ترکیبات صفرا را نام ببرید. ب) باکتری های تجزیه کننده سلولز عمدتاً در کدام قسمت معده گاو قرار دارند؟ ج) در کدام بیماری تمام پرزها و ریز پرز های روده از بین می روند؟	۱																					
۷	الف) انواع سلول های دیواره حبابک را فقط نام ببرید. ب) کدام جانور از دو نوع سیستم تنفسی استفاده می کند؟	۰/۷۵																					
۸	الف - چرا رگ های کرونری (اکلیل) اهمیت دارند؟ ب - نام گره اول شبکه هادی قلب چیست؟	۱																					
۹	کدام کلمه از ستون B با کدام جمله از ستون A ارتباط دارد؟ (جملات در مورد بافت های گیاهی هستند)	۱																					
		<table border="1"> <thead> <tr> <th colspan="2">ستون B</th> <th colspan="2">ستون A</th> </tr> </thead> <tbody> <tr> <td>الف - سلول هایی دراز با دیواره پسین ضخیم و چوبی شده.</td> <td>۱) کرک</td> <td>۲) کلانشیم (چسب آکنه)</td> <td></td> </tr> <tr> <td>ب - در ترمیم زخم های گیاهی نقش دارد.</td> <td>۳) فیبر</td> <td>۴) پریدرم (پیراپوست)</td> <td></td> </tr> <tr> <td>ج - بافت پوششی در اندام های مسن گیاه.</td> <td>۵) آوند آبکش</td> <td>۶) مریستم (سرلاد)</td> <td></td> </tr> <tr> <td>د - از تمایز سلول های اپیدرمی (روپوستی) حاصل می شود.</td> <td>۷) اسکلهئید</td> <td>۸) پارانشیم (نرم آکنه)</td> <td></td> </tr> </tbody> </table>		ستون B		ستون A		الف - سلول هایی دراز با دیواره پسین ضخیم و چوبی شده.	۱) کرک	۲) کلانشیم (چسب آکنه)		ب - در ترمیم زخم های گیاهی نقش دارد.	۳) فیبر	۴) پریدرم (پیراپوست)		ج - بافت پوششی در اندام های مسن گیاه.	۵) آوند آبکش	۶) مریستم (سرلاد)		د - از تمایز سلول های اپیدرمی (روپوستی) حاصل می شود.	۷) اسکلهئید	۸) پارانشیم (نرم آکنه)	
ستون B		ستون A																					
الف - سلول هایی دراز با دیواره پسین ضخیم و چوبی شده.	۱) کرک	۲) کلانشیم (چسب آکنه)																					
ب - در ترمیم زخم های گیاهی نقش دارد.	۳) فیبر	۴) پریدرم (پیراپوست)																					
ج - بافت پوششی در اندام های مسن گیاه.	۵) آوند آبکش	۶) مریستم (سرلاد)																					
د - از تمایز سلول های اپیدرمی (روپوستی) حاصل می شود.	۷) اسکلهئید	۸) پارانشیم (نرم آکنه)																					
۱۰	الف) در کدام نوع رگ خونی، ضخامت لایه ماهیچه ای و پیوندی نسبت به سایر رگ ها بیشتر است؟ ب) مویرگ های پیوسته چه ویژگی دارند و در کجا یافت می شوند؟ (یک مثال بزنید)	۱																					
۱۱	❖ هر مورد کدام جانور را معرفی می کند؟ الف) در این جانور بالغ، خون یک بار از قلب دو حفره ای عبور می کند. ب) ساده ترین سامانه گردش خون بسته را دارد. ج) پستاندار و یا پرند نیست اما قلب چهار حفره ای دارد. د) قلب دارد اما مویرگ ندارد.	۱																					
۱۲	❖ در مورد کلیه پاسخ دهید: الف) در نفرون (گردیزه) ساختاری که بین لوله پیچ خورده نزدیک و دور قرار می گیرد چه نام دارد؟ ب) فراوان ترین ماده دفعی آلی ادرار در کدام اندام و از چه ماده ای ایجاد می شود؟ ج) اگر PH خون افزایش یابد، کلیه چگونه PH خون را در محدوده ثابتی نگه می دارد؟	۱																					
۱۳	الف) جنس دیواره نخستین در سلول گیاهی از چیست؟ ب) آنتی اکسیدان ها (پاد اکسنده) چه ترکیباتی هستند و چه نقشی دارند؟	۱																					
۱۴	الف) درختان حرا برای مقابله با کمبود اکسیژن چه سازگاری یافته اند؟ ب) از گیاهانی که دارای روزنه هایی در غار هستند یک مثال بزنید.	۱																					
۱۵	❖ در مورد بهبود خاک گیاهان، به موارد زیر پاسخ دهید: الف) از فواید هوموس یک مورد بنویسید. ب) معایب کود های آلی چیست؟ پ) کدام نوع کود، شامل باکتری های مفید برای خاک است؟	۱																					
۱۶	چگونگی باز شدن روزنه در گیاهان را شرح دهید.	۱	ادامه سوالات در صفحه بعد																				

تاریخ امتحان: یک شنبه ۱۴۰۱/۲/۱۸	امتحان نوبت دوم	کلاس دهم تجربی	آزمون زیست شناسی (۱)
ساعت شروع امتحان: ۸ صبح	مدت امتحان: ۸۰ دقیقه	آموزش و پرورش شهرستان رامهرمز - دبیرستان نمونه دولتی گلستان ولایت	

۱۷	❖ به پرسش های مربوط به فعالیت های کتاب پاسخ دهید. الف) هنگام دیاستول (استراحت عمومی قلب) ، کدام دریچه های قلب بسته هستند؟ ۰/۲۵ ب) چرا غشای گلبول قرمز در دو طرف حالت فرو رفته دارد؟ ۰/۵ ج) چرا گوجه فرنگی در ابتدا سبز رنگ است اما با گذشت زمان رنگ آن تغییر می کند؟ ۰/۲۵ د) آوند های چوبی و آبکش را از نظر زنده یا مرده بودن سلول های اصلی سازنده، با هم مقایسه کنید. ۰/۵	۱/۵	صفحه ۳
----	--	-----	--------

۱۸	موارد خواسته شده در شکل های زیر را نامگذاری کنید.	۲	تولید انواع سلول های خونی
----	---	---	---------------------------



جمع بارم	موفق باشید. @.R.B0057074
----------	--------------------------

بسمه تعالی

تاریخ امتحان: یک شنبه ۱۴۰۱/۲/۱۸	امتحان نوبت دوم	کلاس دهم تجربی	آزمون زیست شناسی (۱)
ساعت شروع امتحان: ۸ صبح	مدت امتحان: ۸۰ دقیقه	آموزش و پرورش شهرستان رامهرمز - دبیرستان نمونه دولتی گلستان ولایت	

پاسخ نامه ی آزمون

مهر آموزشگاه	تصحیح دوم نمره به عدد/حروف: امضا دبیر:	تصحیح اول نمره به عدد/حروف: امضا دبیر:	نام و نام خانوادگی: نام پدر: شماره صندلی:	ردیف
بارم	پاسخ ها			
۱/۵	(۴)	(۳)	(۲) (۶)	۱ (۱) (۵)
۱/۵	(۴)	(۳)	(۲) (۶)	۲ (۱) (۵)
۱	(۴)	(۳)	(۲)	۳ (۱)
۱	(۴)	(۳)	(۲)	۴ (۱)
۰/۷۵			(ب)	۵ (الف)
۱		(ج)		۶ (الف) (ب)
۰/۷۵				۷ (الف) (ب)
۱				۸ (الف) (ب)
۱	(د)	(ج)	(ب)	۹ (الف)
۱				۱۰ (الف) (ب)

بسمه تعالی

تاریخ امتحان: یک شنبه ۱۴۰۱/۲/۱۸	امتحان نوبت دوم	کلاس دهم تجربی	آزمون زیست شناسی (۱)
ساعت شروع امتحان: ۸ صبح	مدت امتحان: ۸۰ دقیقه	آموزش و پرورش شهرستان رامهرمز - دبیرستان نمونه دولتی گلستان ولایت	

۱	(د)	(ج)	(ب)	(الف)	۱۱
۱				(الف) (ب) (ج)	۱۲
۱				(الف) (ب)	۱۳
۱				(الف) (ب)	۱۴
۱				(الف) (ب) (پ)	۱۵
۱					۱۶
۱/۵				(الف) (ب) (ج) (د)	۱۷
۲	(۴) (۸)	(۳) (۷)	(۲) (۶)	(۱) (۵)	۱۸

موفق باشید. رشیدبوستانی